



HET MEEST COMPLETE
klimaatsysteem
VOOR UW WONING





MODERNE AIRCONDITIONERS KUNNEN NIET ALLEEN KOELEN, MAAR OOK VERWARMEN. MET ÉÉN SYSTEEM REGELT U HET HELE JAAR DOOR DE TEMPERATUUR IN UW WONING.

OM VAN EEN COMFORTABEL BINNENKLIMAAT TE KUNNEN GENIETEN, IS ER ECHTER MEER NODIG DAN EEN AANGENAME TEMPERATUUR. ZO IS OOK DE NAUWKEURIGE REGELING VAN DE VOCHTIGHEID EN DE VERLUCHTING VAN DE KAMER VAN HET GROOTSTE BELANG. MET TRADITIONELE AIRCONDITIONERS WAS DAT TOT NU TOE NIET MOGELIJK.

MET DE NIEUWE URURU SARARA SPLIT-AIRCONDITIONINGINSTALLATIE VAN DAIKIN KAN DAT WÉL. DIT UNIEKE SYSTEEM KAN IMMERS DE BINNENLUCHT TEGELIJK BEVOCHTIGEN, ONTVOCHTIGEN, VENTILEREN EN ZUIVEREN. DE IDEALE OPLOSSING VOOR EEN IDEAAL LEEFCOMFORT IN ALLE SEIZOENEN. PERFECT ZOALS U HET WENST.

DE BESTE UITVINDING SINDS DE AIRCONDITIONER

De Ururu Sarara 'airconditioning en luchtbevochtiger in één' zorgt als het ware voor **aerotherapie** in uw woning: het toestel controleert de temperatuur en ventilatie, en regelt eveneens de vochtigheidsgraad. Bij een goede vochtigheidsgraad, van gemiddeld 50 %, voelt de omgeving onmiddellijk aangenamer en comfortabeler aan.

GEZONDE LUCHT, GEZOND VERSTAND

De Ururu Sarara is een zogenaamd **split-airconditioningsysteem**. Het bestaat uit een binnenunit, die als wandmodel in de woonkamer of slaapkamer geplaatst wordt, én een buitenunit die netjes weggewerkt is op het dak van de woning. Naast de functies van temperatuurregeling, ventilatie en luchtbevochtiging reduceert de Ururu Sarara met de ingebouwde luchtreiniger ook alle onaangename geurtjes zoals kooklucht en sigarettenrook. Sterker nog, met de Flashstreamer technologie worden 99,6 % van alle allergenen en 99,99 % van alle bacteriën uit de buitenlucht verwijderd.



**URURU SARARA:
DE AIRCO DIE KOELT,
VERWARMT, BEVOCHTIGT,
ONTVOCHTIGT, ZUIVERT
EN VENTILEERT**

Totaalcomfort:

4 LUCHTBEHANDELINGSTECHNIEKEN IN 1 SYSTEEM

BEVOCHTIGING

homogene binnenluchtkwaliteit

Hoogte	693 mm
Breedte	795 mm
Diepte	285 mm



Voor de bevochtiging, in het Japans 'Ururu', wordt vocht vanuit de buitenlucht geabsorbeerd, waarna deze bevochtigde buitenlucht naar de binnenunit stroomt en gelijkmatig verdeeld wordt in de binnenruimte. De Ururu Sarara werkt dus zonder waterreservoir en zorgt voor een gelijkmatige verspreiding van de luchtbevochtiging.



ONTVOCHTIGING

zonder temperatuurverlies

Hoogte	305 mm
Breedte	890 mm
Diepte	209 mm



Ontvochtiging, in het Japans 'Sarara', heeft net zo'n positieve invloed op uw leefcomfort als bevochtiging. In de zomer zorgt een hoge luchtvochtigheid, zelfs bij gematigde temperaturen, voor een warm en muff gevoel in de kamer. Het Sarara ontvochtigingssysteem verlaagt de luchtvochtigheid in huis door koele en droge lucht met warme lucht te vermengen, zonder daarbij de kamertemperatuur te wijzigen. Wie gevoelig is voor koude of verkoudheden zal deze mogelijkheid absoluut op prijs stellen.

WIST U
dat ...

verwarming de lucht uitdroogt, en op die manier keelpijn, verkoudheden en andere kwaaltjes kan veroorzaken? Daarom is het uiterst belangrijk controle te houden over de luchtvochtigheid in een kamer.



VENTILATIE

verse lucht met de ramen dicht

Anders dan een traditionele airconditioner brengt de Ururu Sarara verse geconditioneerde lucht binnen. De Ururu Sarara is trouwens het eerste airconditioningsysteem op de particuliere markt dat in staat is een kamer van ruim 26 m² in minder dan twee uur te vullen met verse lucht. De temperatuur van de toegevoerde lucht wordt bovendien op het gewenste niveau gebracht, zonder koude- of warmteverliezen. Nog een winstpunt is dat de ventilator voor de luchttoevoer ondergebracht is in de buitenunit, zodat u op geen enkel moment last hebt van ventilatorgeluid.

WIST U *dat* ...

in een ruimte waar onvoldoende geventileerd wordt de CO₂-concentratie door de aanwezigheid van mensen snel kan stijgen? Goede ventilatie is dan ook noodzakelijk om de luchtkwaliteit te garanderen.

LUCHTZUIVERING

non-stop gezuiverde en allergievrije lucht

De Ururu Sarara zuivert de aangevoerde lucht in twee fasen: eerst in de buitenunit en daarna in de binnenunit. Uitlaatgassen en onaangename geurtjes worden afgebroken en verwijderd door de buitenunit, vóór de lucht naar de binnenunit stroomt. In de binnenunit wordt de lucht vervolgens door filtratie gezuiverd van stof en pollen én worden nare geurtjes zoals sigarettenrook en kooklucht verder afgebroken door de fotokatalytische filter. In een laatste stadium wordt de gezuiverde lucht behandeld in de Flashstreamer, om eventuele restanten van formaldehyde, virussen en schimmels af te breken.

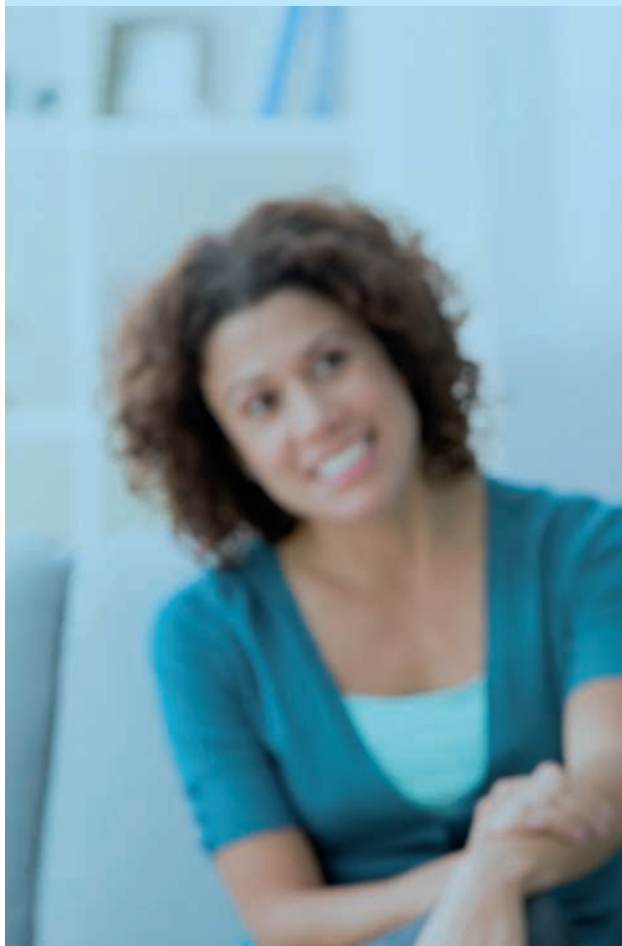
BETERE BINNENLUCHT-

KWALITEIT DANKZIJ

DE FLASHSTREAMER

TECHNOLOGIE VAN DAIKIN





ONTWORPEN VOOR VEELEISENDE GENIETERS!

IN DE WOLKEN: DE KWALITEIT VAN EEN MARKTLEIDER

Door de toepassing van speciale technieken bereikt de Ururu Sarara energieprestatiecoëfficiënten van meer dan 5,0. Dit betekent in de praktijk dat het systeem voor één kiloWatt elektriciteit liefst vijf kiloWatt koel- of verwarmingsvermogen levert. Alle units van het assortiment dragen het A-label in de Europese energieclassificatie, met een daling van de CO₂-uitstoot als gevolg.

INVERTERTECHNOLOGIE: 30 % MINDER STROOMVERBRUIK

De invertertechnologie van Daikin is één van de meest recente innovaties in klimaatregeling. Het principe is eenvoudig: het gebruikte vermogen staat in functie van de werkelijke nood. Of eenvoudiger uitgedrukt, meer energie bij de opstart, minder wanneer u afwezig bent. Het energieverbruik ligt liefst 30 % lager dan bij de klassieke aan/uit-systemen.

ADEMBENEMEND COMFORT: *standaard voorzien*

De functie '**Hydrateren**' zorgt voor een huidvriendelijk klimaat door een hoge en gecontroleerde relatieve luchtvochtigheid te combineren met een comfortabele luchtstroming en de afgifte van vitamines en hyaluronzuur.

In de stand '**Verkoelende Bries**' zal de kamer koel aanvoelen, zelfs bij een hoge temperatuurinstelling. Door variatie van de luchtstroomrichting ontstaat het effect van een koel briesje.

De '**Slaapcomfort**'-modus zorgt ervoor dat de temperatuur aangepast wordt aan de schommelingen die de lichaamstemperatuur 's nachts ondergaat. De kamertemperatuur wordt dan gedurende 3 uur met 2°C verlaagd, en nadien geleidelijk verhoogd tot de oorspronkelijke temperatuur, die 1 uur vóór het ontwaken bereikt wordt.

'**Schimmelshock**' is uniek in de aircowereld. Om schimmelvorming te voorkomen wordt de luchtvochtigheid in de kamer plots sterk verlaagd en gedurende 3 uur in stand gehouden.

De Ururu Sarara controleert u via een gebruiksvriendelijke **afstandsbediening**, die de luchtvochtigheid en temperatuur in de kamer volgens de verschillende functies duidelijk leesbaar weergeeft.

Capaciteit en vermogen

Opmerking:

- 1) Energielabel: schaal van A (zeer zuinig) tot G (minder zuinig).
2) Jaarlijks energieverbruik: gebaseerd op een gemiddeld gebruik van 500 bedrijfsuren per jaar in vollast (= nominale capaciteit).

WARMTEPOMP - MET INVERTER (luchtgekoeld)				FTXR28E	FTXR42E	FTXR50E
				RXR28E	RXR42E	RXR50E
Koelcapaciteit	min~nom~max		kW	1,55~2,80~3,60	1,55~4,20~4,60	1,55~5,00~5,50
Verwarmingcapaciteit	min~nom~max		kW	1,30~3,60~5,00	1,30~5,10~5,60	1,30~6,00~6,20
Nominale vermogen	cooling	min~nom~max	kW	0,25~0,56~0,80	0,26~1,05~1,32	0,26~1,46~1,80
	heating	min~nom~max	kW	0,22~0,70~1,41	0,22~1,18~1,60	0,23~1,51~1,77
Koelrendement EER				5,00	4,00	3,42
Prestatiecoëfficiënt COP				5,14	4,32	3,97
Energielabel	koelen			A	A	A
	verwarmen			A	A	A
Jaarlijks energieverbruik			kWh	280	525	730

Technische gegevens binnenunits

WARMTEPOMP - MET INVERTER (luchtgekoeld)				FTXR28E	FTXR42E	FTXR50E
Afmetingen	HxWxD		mm	305x890x209		
Gewicht			kg	14		
Kleur voorpaneel				Wit		
Luchtdebiet	koelen	H/L/SL	m³/min	11,1/6,5/5,7	12,4/6,8/6,0	0,23~1,51~1,77
	verwarmen	H/L/SL	m³/min	12,4/7,3/6,5	12,9/7,7/6,8	3,42
Geluidsrukniveau*	koelen	H/L/SL	dB(A)	39/26/23	42/27/24	3,97
	verwarmen	H/L/SL	dB(A)	41/28/25	42/29/26	A
Geluidsvermogeniveau	koelen		H	55	58	A
	Leidingaansluitingen		Vloeistof	mm	ø6,4	
			Gas	mm	ø9,5	
		Aftap	mm	ø18,0		
Koelmiddeltype				R-410A		
Voeding			V1	1~, 220~240V, 50Hz		

*Gedurende het bevochtigingsbedrijf zal het geluidsniveau iets hoger zijn dan gedurende het standaardbedrijf.

Technische gegevens buitenunits

WARMTEPOMP - MET INVERTER				RXR28E	RXR42E	RXR50E
Afmetingen	HxWxD		mm	693x795x285		
Gewicht			kg	48		
Kleur behuizing				Ivoorwit		
Luchtdebiet	koelen	H	dB(A)	46	48	48
	verwarmen	H	dB(A)	46	48	50
Geluidsrukniveau*	koelen	H	dB(A)	60	62	62
	Compressor			type	Luchtdicht afgesloten swing	
Koelmiddeltype				R-410A		
Koelmiddelvulling			kg/m	1,4		
Maximale leidinglengte			m	10		
Maximaal niveauverschil			m	8		
Werkbereik	koelen	H	°CDB	-10~43		
	verwarmen	H	°CWB	-20~18		
Voeding			V1	1~, 220~240V, 50Hz		

Kwaliteit van design en technologie



DeUruruSararawerdinJapan onderscheiden met de 'Good Design Award' – het unieke beoordelingscriterium voor industrieel design in Japan. Daikin werd daarnaast ook meermaals geprezen voor de toepassing van innovatieve technologie in haar luchtreinigers: een UK Allergy certificate en de Daikin TÜV Award bevestigen de efficiëntie van de toestellen.

Toebehoren: besturingssystemen

BINNENUNITS		FTXR28E	FTXR42E	FTXR50E
Bedringsadapter voor tijd klok/ afstandsbediening (1)	normaal open contact		KRP413A1S	
	normaal open pulscontact		KRP413A1S	
Bedrade afstandsbediening	maximaal 5 kamers (2)		KRC72	
Centrale afstandsbediening			DCS302C51	
Uniforme AAN/UIT-regelaar			DCS301B51	
Programmeerbare timer			DST301B51	
Interfaceadapter (3)			KRP928A2S	

(1) Bedringsadapter geleverd door Daikin. Tijd klok en andere apparatuur: lokaal aan te schaffen.

(2) Bedringsadapter is ook vereist voor iedere binnenuit.

(3) Voor DIII-NET adapter

Toebehoren: binnenuits

BINNENUNITS	FTXR28E	FTXR42E	FTXR50E
Luchtzuiveringsfilter met reukverdrivingsfilterset zonder frame		KAF974B42S	
Luchtoevoerfilter met frame		KAF963A43	
Antidiefstalsysteem voor afstandsbediening		KKF936A4	

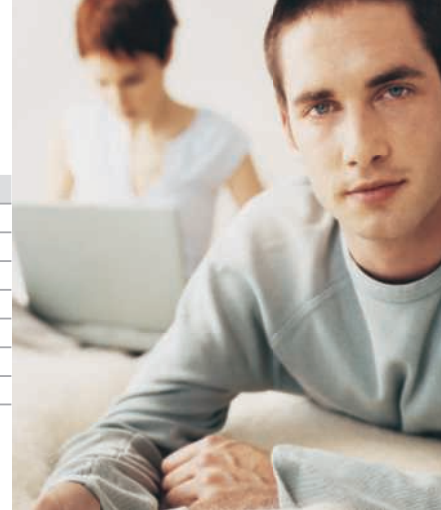
Toebehoren: buitenunits

BUITENUNITS	FTXR28E	FTXR42E	FTXR50E
Rooster voor aanpassing luchtstroomrichting		KPW937A4	
Aftapplug		KKP937A4	
Verlengslangset voor bevochtiging (2 m)		KPMH942A402	
Verbindingsstuk voor bevochtiging (10 stuks)		KPMJ942A4	
L-vormige manchetten voor bevochtiging (10 stuks)		KPMH950A4L	
Slang voor bevochtiging (10 m)(l)		KPMH942A42	

(l) De buitenunit wordt standaard geleverd met een bevochtigingsslang van 8 m.

Opmerking:

(1) $V1 = 1 =$, 220-240V, 50Hz (2) Nominale koelcapaciteiten gebaseerd op: binnentemperatuur 27°CDB/19°CWB • buitentemperatuur 35°CDB • koelmiddelleidinglengte 7,5 m • hoogteverschil 0 m. (3) Nominale verwarmingscapaciteiten op basis van: binnentemperatuur 20°CDB • buitentemperatuur 7°CDB/6°CWB • koelmiddelleidinglengte 7,5 m • hoogteverschil 0 m. (4) De bevochtigingscapaciteiten worden gemeten onder test-verwarmingsomstandigheden volgens de Eurovent-norm (buitentemperatuur = 7°CDB/6°CWB en leidinglengte = 7,5 m) met een ventilatietijd van 0,5 wissels/uur (5) Units dienen op nominale capaciteit te worden geselecteerd. De max. capaciteit wordt alleen tijdens piekperiodes benut. (6) Het geluidsdruk niveau wordt gemeten met een microfoon op een bepaalde afstand van de unit (voor meetcondities: zie de technische databoeken). (7) Het geluidsvermogen niveau is een absolute waarde die maatgevend is voor het "vermogen" dat een geluidsbron voortbrengt.



Wanneer u een Daikin airconditioning in huis haalt, doet u ook het milieu een plezier. Bij de productie van uw airconditioning houden wij voor 100% rekening met duurzaam energieverbruik en met de meest degelijke methodes voor productrecycling en afvalvermindering. Daikin is volledig afgestemd op 'ecodesign', en beperkt in dat kader het gebruik van lood, kwik, cadmium en andere stoffen die schadelijk zijn voor het milieu.



Door zijn unieke positie als fabrikant van airconditioners, compressoren en koelmiddelen is Daikin sterk begaan met het milieu.

Sinds een aantal jaren streeft Daikin naar de positie van marktleider op het gebied van producten met een beperkte impact op het milieu.

Om dit te bereiken moet een breed assortiment producten op ecologisch verantwoorde wijze worden ontworpen en ontwikkeld. Bovendien moet een energiebeheersysteem worden ingevoerd om energie te besparen en afval te beperken.



Daikin Europe NV heeft de LRQA-keuring gekregen voor zijn kwaliteitsbeheersysteem, dat aan de ISO9001-norm voldoet. ISO9001 is een kwaliteitsgarantie die zowel betrekking heeft op het ontwerp, de ontwikkeling en de productie als op de productgebonden diensten.



Het ISO14001-certificaat staat garant voor een doeltreffend milieubeheersysteem dat bijdraagt tot de bescherming van de gezondheid van de mens en het milieu tegen de mogelijke inwerking van onze activiteiten, producten en diensten en tot het behoud en de verbetering van de kwaliteit van de omgeving.

Deze catalogus is louter informatief en vormt geen bindend aanbod vanwege Daikin Europe N.V. Daikin Europe N.V. heeft de inhoud van deze catalogus naar haar beste weten verzameld. Er wordt geen impliciete of expliciete garantie verleend voor de volledigheid, de nauwkeurigheid, de betrouwbaarheid of de geschiktheid voor een specifiek doel van de inhoud en de producten en diensten die erin zijn voorgesteld. De specificaties kunnen zonder voorafgaande kennisgeving worden gewijzigd. Daikin Europe N.V. verwerpt uitdrukkelijk eender welke aansprakelijkheid voor eender welke directe of indirecte schade, in de meest ruime zin van het woord, die voortvloeit uit of verband houdt met het gebruik en/of de interpretatie van deze catalogus. Alle inhoud is auteursrechtelijk beschermd door Daikin Europe N.V.



Daikin-units voldoen aan de Europese regelgeving met betrekking tot de veiligheid van producten.



Daikin Europe NV neemt deel aan het Eurovent-certificatieprogramma voor Airconditioners (AC), Vloestofkoelmachines (LCP) en Ventilconvectoren (FC); de gecertificeerde gegevens van gecertificeerde modellen zijn in de Eurovent-gids vermeld. Multi units are Eurovent certified for combinations up to 2 indoor units.

Daikin-producten worden verdeeld door:



DAIKIN EUROPE N.V.

Naamloze Vennootschap
Zandvoordestraat 300
B-8400 Oostende, Belgium
www.daikin.eu
BTW: BE 0412 120 336
RPR Oostende



Mixed Sources
Product group from well-managed
forests and other controlled sources
www.fsc.org Cert no. SGS-COC-003924
© 1996 Forest Stewardship Council

